

BEWERBEN SIE SICH

ZULASSUNGSVORAUSSETZUNG

Abschluss: Bachelor in Informatik oder einen gleichwertigen Bachelorabschluss mit einem Umfang von mindestens 60 Leistungspunkten in Informatik, die mit dem Curriculum des Bachelorstudiengangs Informatik der UHH MIN-Fakultät vergleichbar sind.

Sprachkenntnisse: Wenn Sie Ihre Zugangsqualifikationen nicht in deutscher Sprache erworben haben, müssen Sie durch ein entsprechendes Sprachzertifikat sehr gute Deutschkenntnisse nachweisen.

BEWERBUNG

- ▶ **Bewerbungszeitraum:** 1. Juni bis 15. Juli
- ▶ **Zulassung:** jeweils zum Wintersemester

AUSWAHLVERFAHREN

Neben der Übereinstimmung Ihres absolvierten Studiengangs mit dem Bachelorstudiengang Informatik der UHH MIN-Fakultät, Ihrem erzielten Studienergebnis sowie Ihren einschlägigen Berufserfahrungen und Auslandsaufenthalten, ist uns zudem Ihre Motivation wichtig. Überzeugen Sie uns in Ihrem Motivationsschreiben davon, warum Sie sich für unseren Masterstudiengang ITMC sowie ein Studium an der Universität Hamburg interessieren und qualifizieren.

KONTAKT & ANSPRECHPARTNER

Universität Hamburg
Fachbereich Informatik
IT-Management & -Consulting
Prof. Dr. Tilo Böhmann
Vogt-Kölln-Str. 30
22527 Hamburg

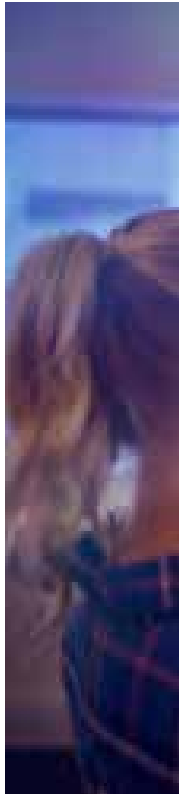
Babett Kühne

Ansprechpartnerin bei Fragen zum Studiengang
und zur Bewerbung
itmc-info@informatik.uni-hamburg.de
Tel. 040 42883-2229

Studienfachberatung

studienbuero@informatik.uni-hamburg.de

<http://itmc.hamburg>



IT-MANAGEMENT & -CONSULTING

MASTERSTUDIENGANG MIT PRAXISNETZWERK



Universität Hamburg

DER FORSCHUNG | DER LEHRE | DER BILDUNG

FAKULTÄT

FÜR MATHEMATIK, INFORMATIK
UND NATURWISSENSCHAFTEN

TALENTE FÜR DIE DIGITALE TRANSFORMATION

GESTALTEN UND VERÄNDERN SIE IT-PROZESSE

Sie möchten lernen, strategische IT-Handlungsfelder zu erkennen, zukunftsweisende digitale Dienste zu entwickeln und innovative Technologien zu bewerten? Gleichzeitig interessieren Sie sich für die Herausforderungen, IT-Veränderungsprozesse in der Unternehmenspraxis umzusetzen?

Der Studiengang ITMC verzahnt Wissenschaft und Wirtschaft miteinander, indem Informatik- und IT-Management-Kenntnisse sowie Consultingkompetenzen an der Universität Hamburg vermittelt und diese in Praxismodulen bei den Förderunternehmen angewendet werden. Dabei steht der wechselseitige Erfahrungsaustausch auf Augenhöhe besonders im Fokus.

AUFBAU DES STUDIENGANGS

Der 4-semestrige Masterstudiengang ITMC besteht aus drei wesentlichen Studienabschnitten:

- **Fachspezifische Module**
- **Wahlpflichtmodule**
- **Module mit Praxisbezug**

WS1	Inno Lab1	IT-Innovation & Transfer		Wahlpflicht IT-Management	Wahlpflicht IT-Entwicklung	Einf. d. Praxiselemente
SS1	IT-Innovations Forum1	Service Lifecycle Management		Wahlpflicht IT-Management	Wahlpflicht IT-Entwicklung	Inno Lab2
WS2	IT-Innovations Forum2	Consulting Methoden	Freier Wahlbereich	ITMC-Projekt		
SS2	Masterarbeit					

In den **fachspezifischen Modulen** geht es im Wesentlichen darum:

- ▶ die Einbettung der Informatik in den Unternehmenskontext zu verstehen,
- ▶ den Wandel des Informationsmanagements durch die digitale Transformation nachzuvollziehen und diesen aktiv mitgestalten zu können, sowie
- ▶ digitale Dienste und ihre Geschäftsmodelle zu verstehen und anhand wissenschaftlicher Methoden selbstständig zu erarbeiten.

In den **Wahlpflichtmodulen** können Sie Ihr Knowhow um ihre persönlichen Interessen in den Bereichen IT-Management sowie IT-Entwicklung erweitern und Ihr Profil schärfen. Mögliche Wahlpflichtfächer sind:

- ▶ Business Intelligence and Data Mining
- ▶ Verteilte Systeme und Informationssicherheit
- ▶ Enterprise Architecture Management
- ▶ Empirical Software Engineering

Unsere **Module mit Praxisbezug** ermöglichen Ihnen, Ihre wissenschaftliche Expertise bei anspruchsvollen Fragestellungen in einem der Förderunternehmen kompetent miteinzubringen. Sie analysieren Herausforderungen in der Praxis und lernen, betriebliche Entscheidungs- und Veränderungsprozesse zu verstehen. Egal ob im Praktikum, im Projekt oder in der Masterarbeit, in allen Modulen arbeiten Sie mit unseren Praxispartnern eng zusammen und können so die Chance nutzen, Erfahrungen für Ihre persönliche Karriereplanung zu sammeln.

Zudem bieten wir Ihnen die Möglichkeit, ein Auslandssemester innerhalb der Regelstudienzeit zu absolvieren.

AUF EINEN BLICK

- ▶ **Abschluss:** Master of Science
- ▶ **Leistungsumfang:** 120 Credit Points
- ▶ **Studienplätze:** 38 pro Jahr
- ▶ **Sprache:** Deutsch (vorwiegend) und Englisch



FRÜHZEITIG NETZWERKE AUFBAUEN

Den Masterstudiengang ITMC begleiten rund zwanzig Unternehmen aus Hamburg. Im Rahmen der ITMC Kick-Off-Veranstaltung können Sie gleich zu Beginn des Studiums erste persönliche Kontakte knüpfen und Ihr persönliches Netzwerk durch weitere Veranstaltungen ausbauen.

Um zusätzliche Projekterfahrung zu sammeln, können Sie sich bei der jährlich stattfindenden ITMC-Conference zu einem der aktuellen Trends im Bereich IT-Management und -Consulting engagieren. Diese für alle Interessierten offene Veranstaltung wird von den ITMC Studierenden eigenverantwortlich organisiert.

BERUFLICHE PERSPEKTIVEN

Als interdisziplinäre Schnittstelle zwischen betriebswirtschaftlichen und IT-Fachabteilungen sind Sie nach ihrem Studium zum Beispiel gefragt als:

- ▶ IT-Consultant/Manager (m/w)
- ▶ IT Business Analyst (m/w)
- ▶ Product Owner / Scrum Master (m/w)
- ▶ Enterprise Architecture Manager (m/w)

Alternativ steht Ihnen mit dem Abschluss Master of Science der Weg einer Karriere in der Forschung als wissenschaftlicher Mitarbeiter mit Aussicht auf Promotion offen.