

base.camp LabTalk - 09.01.2020
Gründerunterstützung an Hamburger Hochschulen

Herzlich Willkommen

base.camp LabTalk - 09.01.2020

Gründerunterstützung an Hamburger Hochschulen

Nils Neumann

Hamburg Innovation GmbH

base.camp LabTalk - 09.01.2020

Gründerunterstützung an Hamburger Hochschulen

Ablauf

- Einführung
- Unterstützungsangebote
- Förder- und Finanzierungsmöglichkeiten
- Beispiele von Ausgründungen

base.camp LabTalk - 09.01.2020

Gründerunterstützung an Hamburger Hochschulen

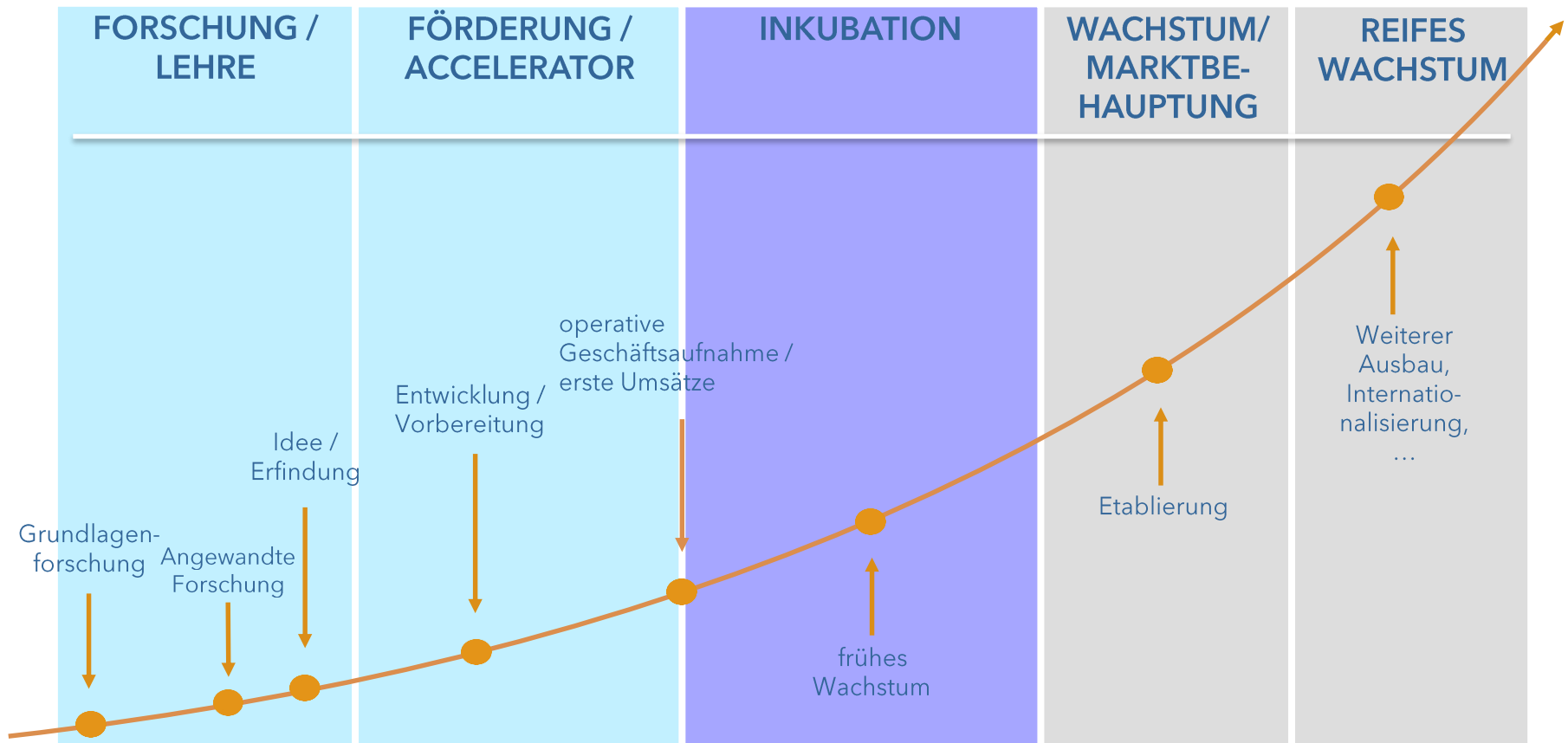
Bin ich ein Gründertyp?

- Gegenfrage: Gibt es einen Angestelltentyp?
- Das Leben ist ein Unternehmen -
Bin ich in der Lage, ein Unternehmen zu führen?
- Unterschiedliche Unternehmensmodelle erfordern unterschiedliche Qualitäten:
Passt meine Geschäftsidee zu meinem Typ?

base.camp LabTalk - 09.01.2020

Gründerunterstützung an Hamburger Hochschulen

Welche Phasen hat eine Gründung aus der Hochschule?



base.camp LabTalk - 09.01.2020

Gründerunterstützung an Hamburger Hochschulen

Stehe ich in einer dieser Phasen alleine da? – Nein!



base.camp LabTalk - 09.01.2020

Gründerunterstützung an Hamburger Hochschulen

Wie sind die Formalien?

- Freiberufliche Tätigkeit
- Gewerbe
- Meldung beim Finanzamt (immer)
- Sozialversicherung
- Gewerbeanmeldung (ggf.)
- Kammern, berufsständische Vereinigung (ggf.)
- Agenturen für Arbeit (ggf.)

base.camp LabTalk - 09.01.2020

Gründerunterstützung an Hamburger Hochschulen

Wo gibt es Beratung?

- In den Hochschulen
 - Gründungsservice der Universität Hamburg
 - TuTech/Hamburg Innovation/Startup Dock der TUHH
 - Netzwerk der gründungsunterstützenden Hochschulen/beyourpilot
- Außerhalb der Hochschulen
 - hei.
 - Handelskammer/Handwerkskammer
 - Sonstiges Gründungsnetzwerk

base.camp LabTalk - 09.01.2020

Gründerunterstützung an Hamburger Hochschulen

Wo gibt es Qualifizierung?

- In den Hochschulen
 - Vorlesungen und Einzelveranstaltungen
 - Zunehmend: Curricula, z.B. UHH, HAW Hamburg, TUHH
 - Startup Dock, HAW-Gründerseminar, Career Center UHH
 - INNOTECH Summer School
- Außerhalb der Hochschulen
 - hei. Scheckheft / Gründernetzwerk
 - Handelskammer/Handwerkskammer
 - Bundesministerium für Wirtschaft und Energie (www.EXIST.de)
 - Literatur

base.camp LabTalk - 09.01.2020

Gründerunterstützung an Hamburger Hochschulen

Welche Unterstützung gibt es an den Hochschulen darüber hinaus?

- Inkubator, Räume, Labore, Büroinfrastruktur, Co-Working Space, Medien, Besprechungs- und Tagungsräume
 - Gründungsservice der Universität Hamburg, Startup Dock der TUHH, HAW Hamburg GründungsService, Hamburg Innovation GmbH
- IP-Schutz, Urheberrecht, Regelung von Patentoptionen aus Hochschulerfindungen
 - PVA (Patentverwertungsagentur)

Gründungsservice der Universität Hamburg

Bündelung aller Unterstützungsangebote der UHH zum Thema
Existenzgründung:

1. Gründungsberatung im WTT

- Erst- und Folgeberatung (telefonisch, per E-Mail, vor Ort)
- Beratung zu EXIST, dem Förderprogramm des BMWi
- Administrative Betreuung der EXIST-Projektanträge sowie der bewilligten EXIST-Projekte
- Sensibilisierung durch Veranstaltungen, Öffentlichkeitsarbeit
- Vernetzung/Weitervermittlung innerhalb des Hamburger Gründungsnetzwerks

www.uni-hamburg.de/gruendungsservice

2. Career Center

- Gründungsberatung (Einzelberatung) für Gründungsinteressierte
- Workshops und Veranstaltungen für Studierende und Absolventen/innen der UHH (bis zwei Jahre nach Abschluss)

3. Qualifizierung im Studium

- Seminare und Vorlesungen während des Studiums zur Vermittlung von Grundlagen- und Spezialwissen zum Thema Existenzgründung und Entrepreneurship
- Infos dazu in einzelnen Fakultäten und Lehrstühlen der UHH

base.camp LabTalk - 09.01.2020

Gründerunterstützung an Hamburger Hochschulen

Angebot von Tutech Innovation und Hamburg Innovation an Gründer/innen

- Beratung & Qualifizierung
- Coaching
- Zugang zu Förderung & Finanzierung
- Business Inkubator
- Infrastruktur & Full Service Support
- Summer School
- Hamburg Innovation Awards

base.camp LabTalk - 09.01.2020

Gründerunterstützung an Hamburger Hochschulen

Gemeinsames Angebot:

A screenshot of the beyourpilot website's registration page. The background is a light gray with faint architectural sketches. On the left, the text "GRÜNDUNGS-BOOSTER" is written in large, bold, red and blue letters. On the right, there is a registration form with a blue header containing a user icon and the text "Kostenfrei Registrieren". The form includes input fields for "E-Mail", "Passwort", and "Passwort wiederholen". Below these are two checkboxes: "AGB akzeptieren" and "Datenschutzerklärung akzeptieren". At the bottom of the form are two buttons: a red one labeled "Jetzt registrieren" and a gray one labeled "Bereits registriert?". Below the form is a red button labeled "» Erstberatung anfragen". At the bottom of the page, there is a red double arrow icon followed by the text "Forschen und Gründen in Hamburg!" and a paragraph: "beyourpilot - die Plattform für Beratung, Finanzierung, Expertise oder Austausch mit gleichgesinnten Gründern - Einfach registrieren und Du bist Teil der Bewegung."

base.camp LabTalk - 09.01.2020

Gründerunterstützung an Hamburger Hochschulen

Finanzierung...

Beispiel 1: Kleine regionale Werbeagentur

- ½ Jahr Lebensunterhalt
- 4.000 € PC, EDV, Server
- 4.000 € Marketingaktivitäten
- ~~2.000 €~~ Sonstiges
- **10.000 € zzgl. Lebensunterhalt**

base.camp LabTalk - 09.01.2020

Gründerunterstützung an Hamburger Hochschulen

Finanzierung...

Beispiel 2: Medizinisches Gerät für die Blutzuckerbestimmung

- 1 Jahr Lebensunterhalt
- 200.000 € Laborgeräte
- 270.000 € Entwicklungspersonal inkl. Gemeinkosten
- 120.000 € Prototypenbau
- 200.000 € Unteraufträge
- ~~110.000 € Feldtests~~
- **900.000 € Entwicklung bis zum Prototypen**
- 2 Jahre Lebensunterhalt
- 400.000 € Zulassungskosten
- ~~800.000 € Marketing, Vertriebsdependancen~~
- **2.100.000 € + 3 Jahre Lebensunterhalt**

base.camp LabTalk - 09.01.2020

Gründerunterstützung an Hamburger Hochschulen

Finanzierung...

Beispiel 3: Neues pharmazeutisches Präparat

—	800.000 €	Laborgeräte
—	700.000 €	Entwicklungspersonal inkl. Gemeinkosten
—	<u>500.000 €</u>	Unteraufträge
—	2.000.000 €	Proof of Principle
—	<u>8.000.000 €</u>	Frühe klinische Studien, Tierversuche
—	10.000.000 €	Proof of Concept
—	650.000.000 €	Späte klinische Studien, Zulassung
—	<u>340.000.000 €</u>	Produktionsaufbau, Marketing, Vertrieb
—	1.000.000.000 €	

base.camp LabTalk - 09.01.2020

Gründerunterstützung an Hamburger Hochschulen

Wo gibt es Geld vom Bund in der Früh- u. Startphase?

– EXIST-Gründerstipendium

- Innovative, tragfähige Geschäftsidee
- Noch nicht gegründet
- Kernkompetenzen – techn./fachlich/BWL - im Team vorhanden
- Maximal 3 Personen gefördert
- Max. 5 Jahre aus der Hochschule heraus
- Antragstellerin ist die Hochschule, stellt Arbeitsplatz und Mentor/in
- „½ Stelle“ für ein Jahr – 1.000/2.000/2.500/3.000 € pro Monat
- 30.000 € Sachmittel, 5.000 € Coaching

base.camp LabTalk - 09.01.2020

Gründerunterstützung an Hamburger Hochschulen

Wo gibt es Geld vom Bund in der Früh- u. Startphase?

- EXIST-Forschungstransfer
 - Hochinnovative, forschungsbasierte Gründungsvorhaben
 - Antragstellerin ist die Hochschule
 - Förderung in zwei Phasen
 - Phase I: 18 bis 36 Monate F&E - in Hochschule
 - Anstellung an Hochschule nach Tarifvertrag
 - Maximal 4 Personen gefördert (3 Wissensch. + 1 BWL)
 - 250.000 € Sachmittel, 10.000 € Coaching
 - Phase II: Anschließend 18 Monate als Unternehmen
 - Bei Gründung einer Kapitalgesellschaft
 - Maximal 180.000 € nicht rückzahlbarer Gründungszuschuss

base.camp LabTalk - 09.01.2020

Gründerunterstützung an Hamburger Hochschulen

Wo gibt es Geld von der Stadt Hamburg in der Früh- und Startphase?

- InnoFounder - *Förderung junger innovativer Unternehmen (<1 Jahr) und Existenzgründer/innen*
 - bis 75 TEUR (pauschal)
- InnoRampUp - *Förderung junger innovativer Unternehmen (<2 Jahre) und Existenzgründer/innen*
 - bis 150 TEUR (Sach- und Personalkosten)
- Innovationsstarter Fonds Hamburg
Beteiligungsfonds für junge und innovative Klein- und Kleinstunternehmen (< 5 Jahre)
 - Beteiligung und Darlehen

base.camp LabTalk - 09.01.2020

Gründerunterstützung an Hamburger Hochschulen

Wo gibt es Geld von der Agentur für Arbeit in der Früh- und Startphase?

- Gründungszuschuss der Agentur für Arbeit
 - „Arbeitslosenäquivalent“ für 6 Monate
 - Mindestens Anspruch auf 150 Tage ALG 1
 - Als tragfähig bewertetes Konzept
 - „Schwierige Vermittelbarkeit“



**Bundesagentur
für Arbeit**

base.camp LabTalk - 09.01.2020

Gründerunterstützung an Hamburger Hochschulen

Wo gibt es weitere Mittel/Beteiligungen in der Startphase?

- VC, Business Angel, Private Equity, Crowdfunding...
- High-Tech Gründerfonds
 - Für Kapital-intensive Gründungen
 - 1 Mio. Euro Seedkapital
 - Stille Beteiligung + Nachrangdarlehen
- ERP-Startfonds (KfW)



base.camp LabTalk - 09.01.2020

Gründerunterstützung an Hamburger Hochschulen

Wo gibt es konventionelle Finanzierung?

- Banken, Sparkassen
 - Kredite
 - ((Beteiligungen))
- btg-Hamburg
 - Zusätzliches Beteiligungskapital
- BG Hamburg
 - Bürgschaften
- KfW
 - Zusätzliches Beteiligungskapital
 - Bürgschaften



base.camp LabTalk - 09.01.2020

Gründerunterstützung an Hamburger Hochschulen

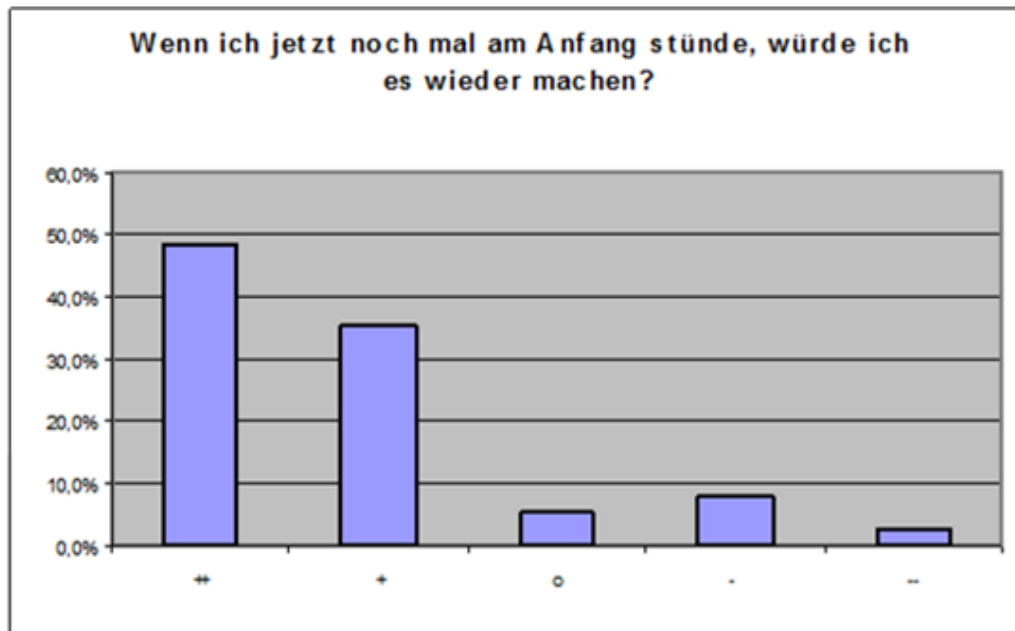
Wo gibt es (Projekt-)Fördermittel?

- F&E-Förderung
 - Nur für Unternehmen mit Umsätzen oder ausreichender Finanzierung
- „Sozio-Kulturelle“ Förderung
 - Zur Förderung gesellschaftlicher Belange und zur Behebung von Nachteilen von Personen/Unternehmen
- allgemeine oder fachspezifische Programme
 - Hamburger Mittel, Bundesmittel, EU
 - Stiftungen
- in der Regel nicht rückzahlbar

base.camp LabTalk - 09.01.2020

Gründerunterstützung an Hamburger Hochschulen

Macht Gründen glücklich?



base.camp LabTalk - 09.01.2020

Gründerunterstützung an Hamburger Hochschulen

Beispiele von Hochschul- Ausgründungen

base.camp LabTalk - 09.01.2020

Gründerunterstützung an Hamburger Hochschulen

Beispiele von Hochschul-Ausgründungen:

(aus urheberrechtlichen Gründen ohne Bilder)

<http://nuwiel.de>

<https://www.localize.de/>

<https://www.puttview.com/>

<http://www.jetlite.de>

<https://www.taxdoo.com>

<https://www.bentekk.com>

<http://mc-d.de/>

<http://morethanshelters.com/>

<https://www.campusritter.de/>

<http://www.gebaerdenwerk.de/>

<https://www.initions.com/>

<https://factoris.de/>

<http://www.mbptech.de>

base.camp LabTalk - 09.01.2020
Gründerunterstützung an Hamburger Hochschulen

Danke für Ihr / Euer Interesse

base.camp LabTalk - 09.01.2020

Gründerunterstützung an Hamburger Hochschulen

Kontaktadressen:

Universität Hamburg

- Nadine Weitendorf, Patente und Existenzgründungen, Mittelweg 177, 20148 Hamburg, Tel.: 040/42838-1812, E-Mail: nadine.weitendorf@verw.uni-hamburg.de
- Kerstin Emme, Career Center, Monetastr. 4, 20146 Hamburg, Tel.: 040/42838-6761, E-Mail: careercenter@uni-hamburg.de

Universität Hamburg/beyourpilot

- Dr. Bettina Otto, Harburger Schloßstraße 6-12, 21073 Hamburg, Tel.: 040/76629-3146, E-Mail: bettina.otto@hamburginnovation.de

HITeC e.V.

- Wiebke Frauen, Dr. Lothar Hotz, c/o Fachbereich Informatik, Vogt-Kölln-Str. 30, 22527 Hamburg, Tel.: 040/42883-2612 oder -2605, E-Mail: info@hitec-hamburg.de

Hamburg Innovation GmbH

- Nils Neumann, Harburger Schloßstraße 6-12, 21079 Hamburg, Tel.: 040/76629-6532, E-Mail: neumann@hamburginnovation.de