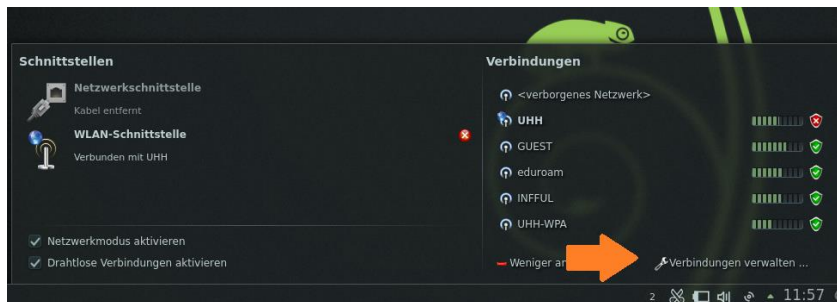
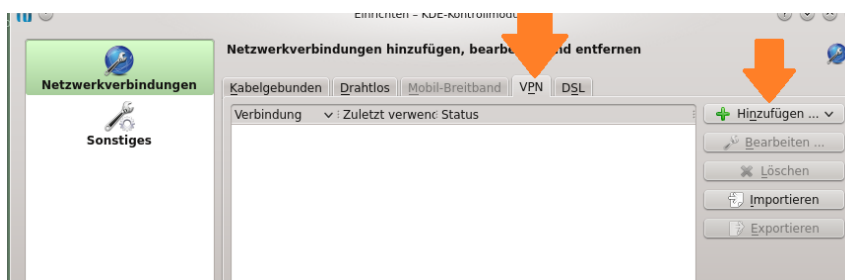


# Einrichtung einer Informatik-VPN-Verbindung mit OpenSuSE-Linux

Öffnen Sie unter OpenSuSE (12.3, KDE-Desktop) unter dem "NetworkManager" in der Task-Leiste den Menüpunkt „Verbindungen verwalten“:

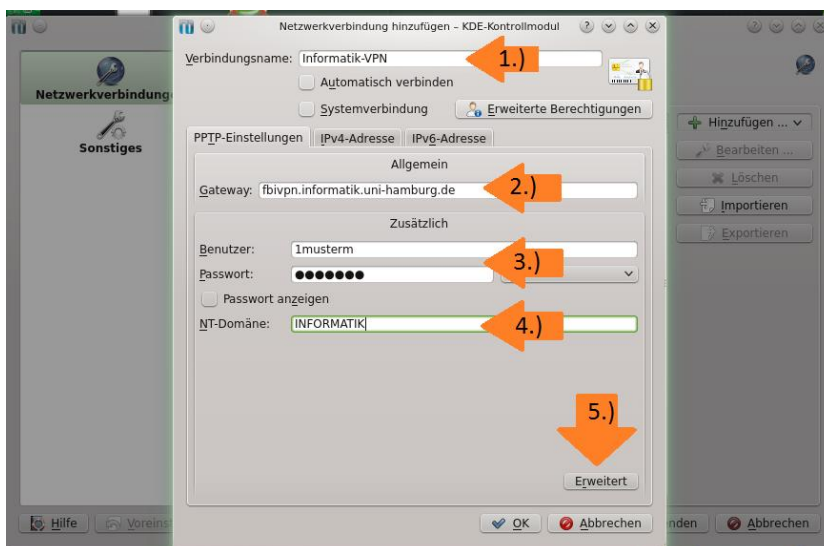


Wechseln Sie im erscheinenden Kontrollmodul auf den Reiter „VPN“ und wählen Sie „Hinzufügen“:



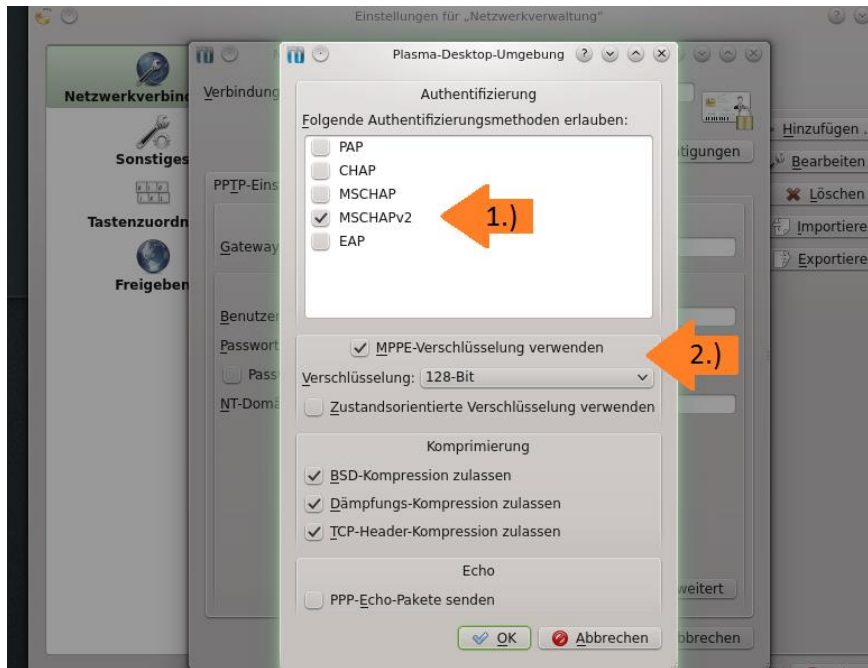
In der Dialog-Box setzen Sie anschließend die Werte für

1. Einen sinnvollen Verbindungsnamen (z.B. „Informatik-VPN“),
2. Die VPN-Server Zieladresse „fbivpn.informatik.uni-hamburg.de“,
3. Ihren Informatik-Anmeldenamen und das Kennwort,
4. Sowie den Domännennamen „INFORMATIK“ und wählen Sie abschließend
5. den Auswahlpunkt „Erweitert“ für die notwendige Schlüsselkonfiguration



Für die Verbindungsaushandlung zum VPN-Server sind die entsprechend notwendigen Parameter anzupassen.

1. deaktivieren Sie dafür alle Authentifizierungsmethoden bis auf „MSCHAPv2“ ,
2. aktivieren Sie „MPPE Verschlüsselung verwenden“ und „128-Bit“ Verschlüsselung;



Bestätigen Sie mit „OK“, die VPN-Verbindung ist jetzt eingerichtet und kann genutzt werden.

