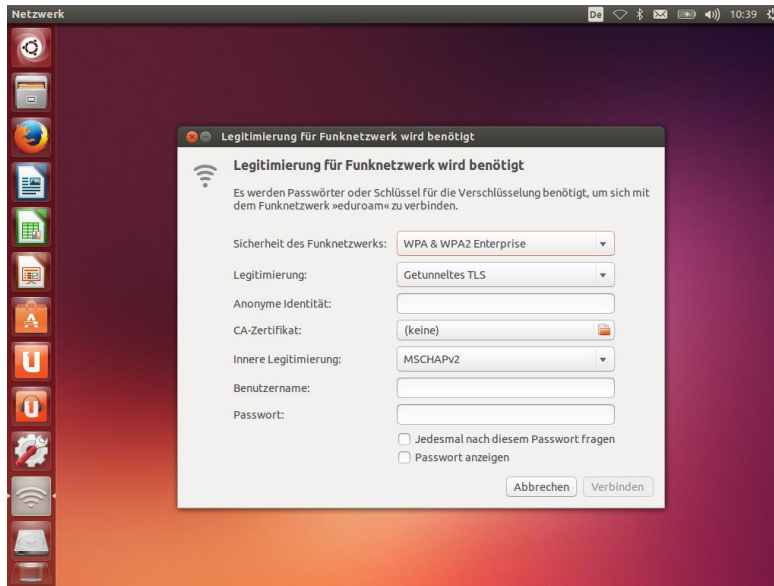
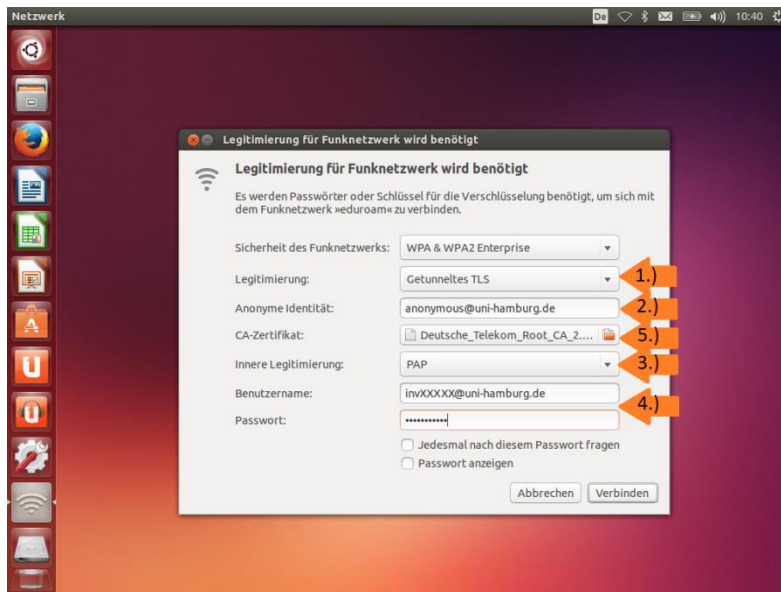


## Einrichtung einer Eduroam-Verbindung mit Ubuntu-Linux

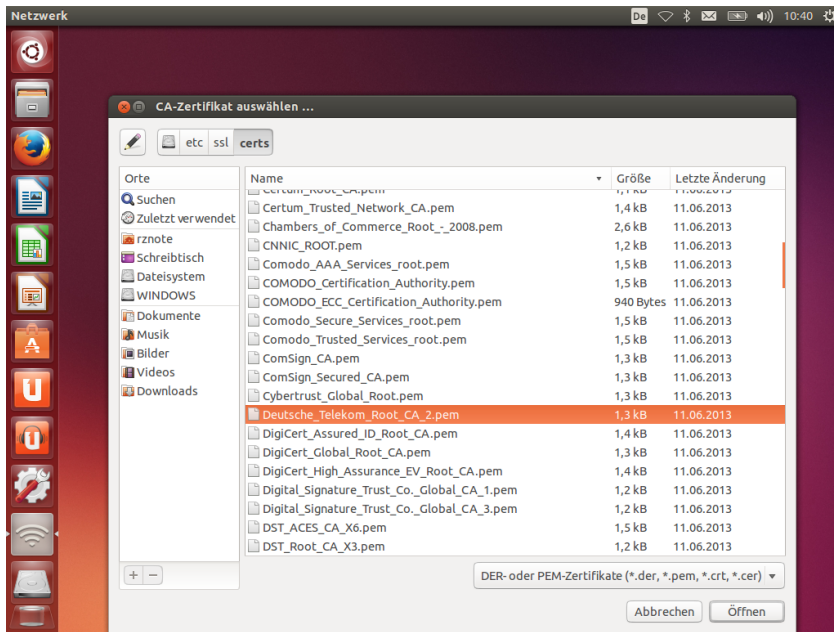
Wählen Sie unter Ubuntu (13.04, unity-Desktop) unter dem "NetworkManager" über „Doppelklick“ die WLAN- SSID „**eduroam**“ aus. Sie erhalten dann die Eingabemaske für die Authentifizierungs-Konfiguration:



Setzen Sie die Konfigurations-Parameter wie folgt:

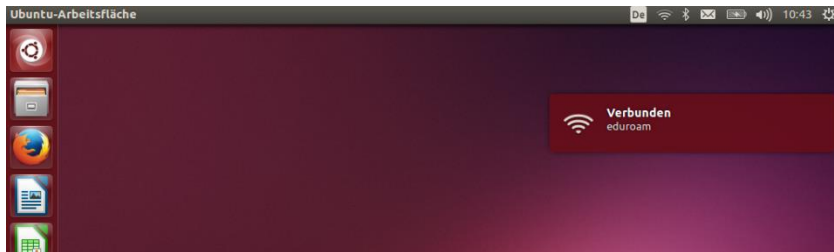


1. Legitimierung auf „**Getunneltes TLS**“ (= *TTLS*) setzen,
2. Anonyme Identität auf „**anonymous@uni-hamburg.de**“ setzen,
3. Innere Authentifizierung auf „**PAP**“ setzen und
4. Ihre Universitäts-Zugangskennung (**NICHT** Informatik-Kennung !) mit dem entsprechenden Kennwort angeben.
5. „CA-Zertifikat“: Hier das „Root-Zertifikat“ der *Deutschen Telekom* auswählen. Das an der Uni Hamburg verwendete *Telekom-Root-CA-Zertifikat* ist bei aktuellen Ubuntu-Distributionen bereits im CA-Speicher unter „**/etc/ssl/certs**“ installiert, Sie können es dort einfach auswählen:



Nach Selektierung und Bestätigung mittels „*öffnen*“ wird das Stammzertifikat übernommen.

Nach Setzen aller Parameter auf der Hauptkonfigurationsseite sollte nun nach Betätigung von „*Verbinden*“ eine erfolgreiche Authentisierung erfolgen:



## Hinweis:

Sie erhalten eventuell eine Fehlermeldung, dass der bei Ubuntu normalerweise automatisch laufende „Avahi“-Prozess, welcher beispielweise automatisch Drucker im Netz finden soll, deaktiviert wird. Dies liegt an der speziellen Konfiguration des „eduroam“-Funknetzes an der Uni-Hamburg und kann ignoriert werden, da z.B. ein direktes Drucken ohne zusätzliche VPN-Verbindung im „eduroam“-Netz nicht möglich ist.

